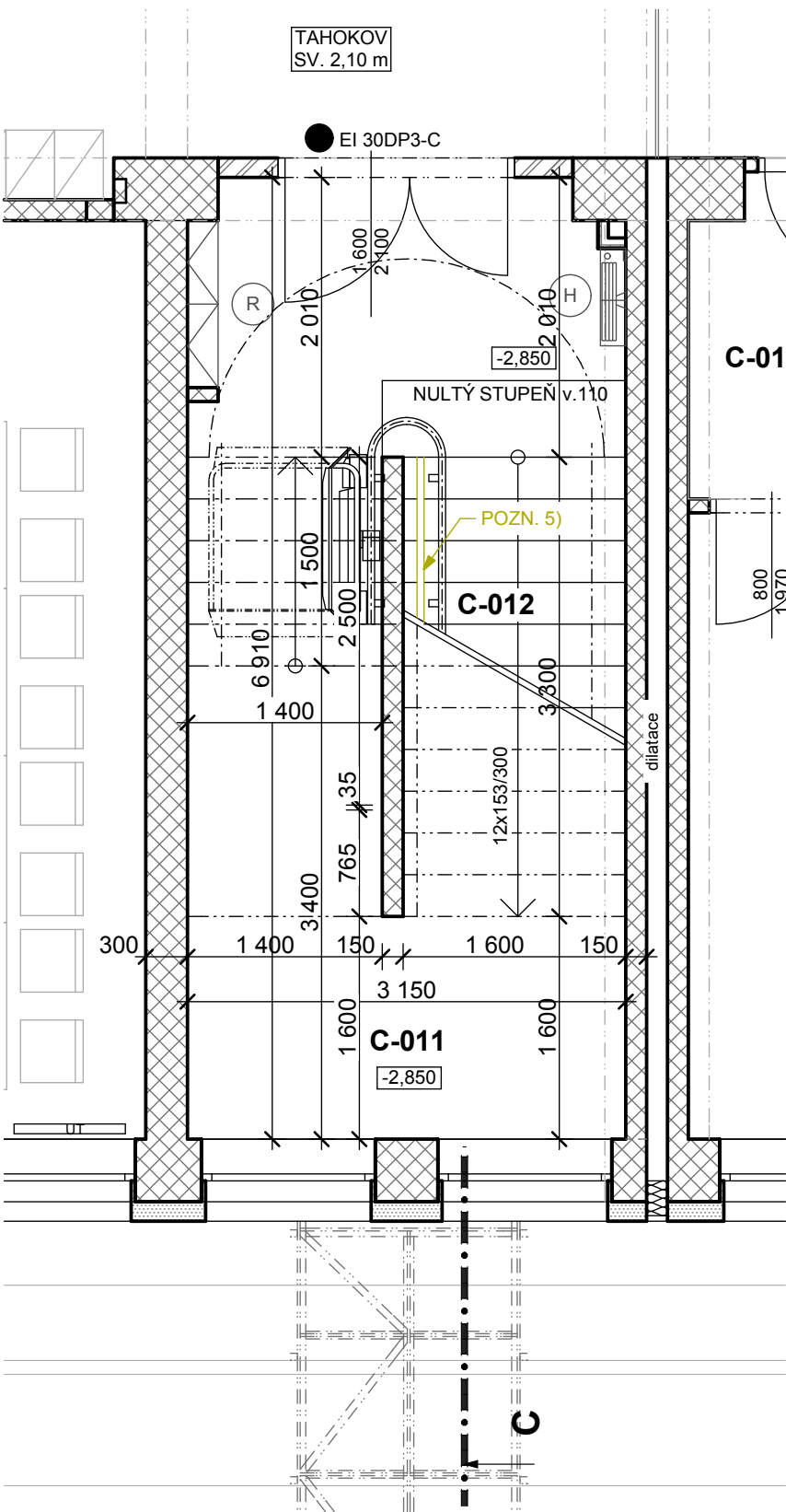


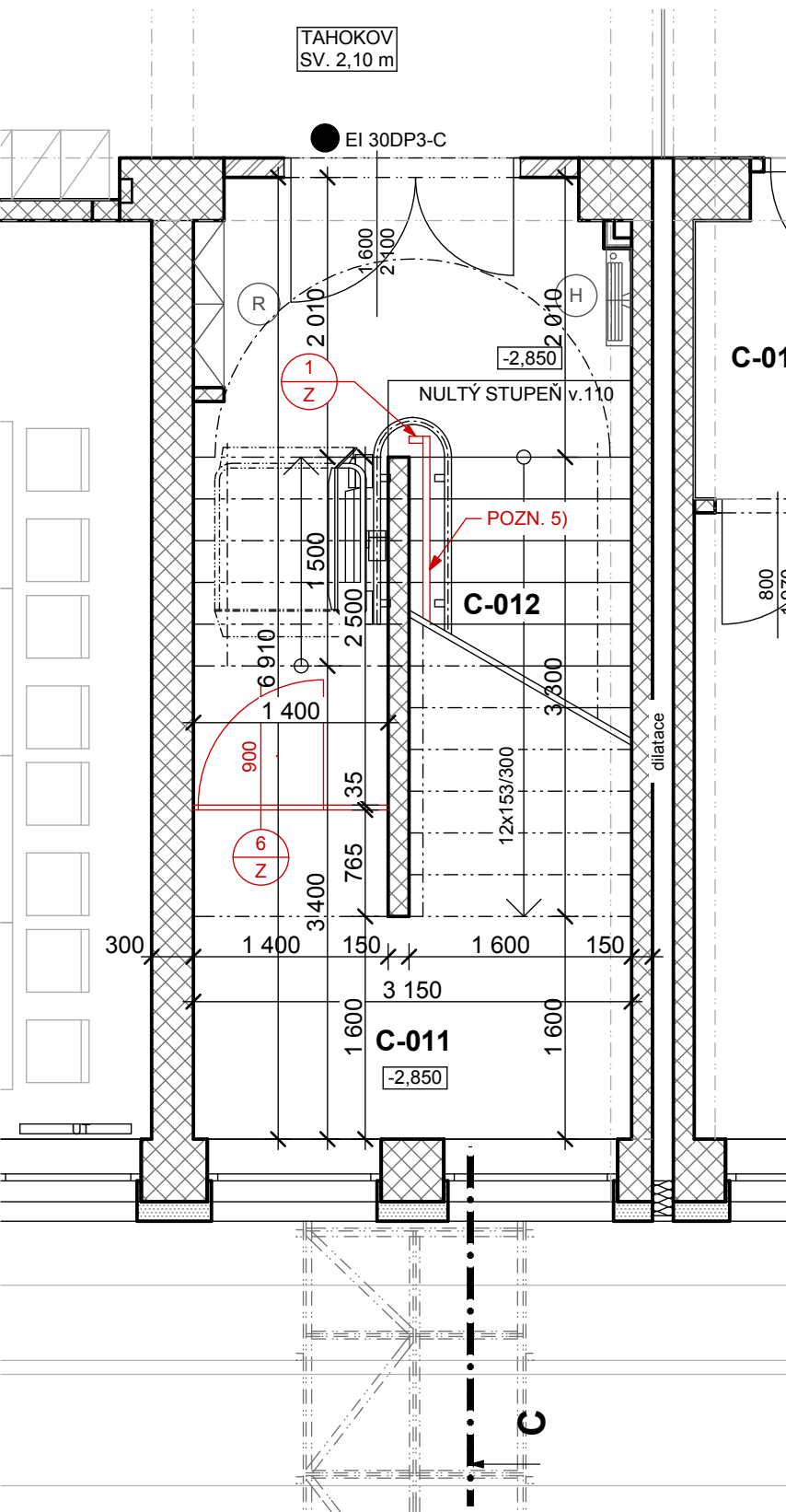
PŮDORYS 1.PP - BOURÁNÍ



POZNÁMKY - BOURÁNÍ

- OBJEKTY "A" AŽ "D" VYKAZUJÍ V RÁMCI JEDNOTLIVÝCH MÍSTNOSTÍ ROZDILNÉ VÝŠKY PODLAH, PARAPETŮ, STROPNÍCH KONSTRUKCÍ A PODOBNĚ. PŘED ZAHÁJENÍM VŠECH PRACÍ A ZHOTOVENÍM NOVÝCH VÝROBKŮ JE NUTNO ZAMĚŘIT NA STAVBĚ KONKRÉTNÍ ROZMĚRY V DANÉM MÍSTĚ.
- ZÁKRES STÁVAJÍCÍHO STAVU OBJEKTŮ "C" A "D" BYL PROVEDEN Z ARCHIVNÍHO PARÉ PROJEKTOVÉ DOKUMENTACE (+NEZBYTNÉ DOMĚŘENÍ). Z TĚŽE DOKUMENTACE BYLY PŘEVZATY VŠECHNY SKLADBY A MATERIÁLY KONSTRUKCÍ STÁVAJÍCÍHO STAVU.
- OBJEKTY JSOU VZÁJEMNĚ ODDĚLENY PRŮBĚŽNOU DILATAČNÍ SPAROU (NUTNO RESPEKTOVAT).
- UMÍSTĚNÍ PROSTUPŮ NUTNO KOORDINOVAT S PROJEKTY JEDNOTLIVÝCH PROFESÍ TZB.
- PŘI DEMONTÁŽI NÁŠLAPNÝCH VRSTEV JE NUTNÉ UVAŽOVAT S ODSTRANĚNÍM 3 VRSTEV NÁŠLAPNÝCH PODLAHOVIN (SONDAMI BYLY ZJIŠTĚNY AŽ 3 VRSTVY NÁŠLAPU).
- BUDE PROVEDENO ODSTRANĚNÍ VŠECH STÁVAJÍCÍCH PRAHŮ.
- STÁVAJÍCÍ VOLNÝ NÁBYTEK BUDE NUTNĚ DOČASNĚ PŘEMÍSTIT DO JINÉ MÍSTNOSTI TRAKTU "SC" A PO PROVEDENÍ PRACÍ VRÁTIT ZPĚT NA MÍSTO.
- POZN.5) PŘI DEMONTÁŽI ZÁBRADLÍ NA SCHODIŠTÍ M.Č.C-107,C-201 NESMÍ DOJÍT K POŠKOZENÍ ŠIKMÉ PLOŠINY ZTP NA SCHODIŠTÍ, PLOŠINU A VODÍČÍ PROFILY JE NUTNÉ OCHRÁNIT PROTI ZAPRAŠENÍ A POŠKOZENÍ. NAPŘ. ZABALENÍM DO FOLIE. **SLOUPKY STÁVAJÍCÍHO ZÁBRADLÍ ZŮSTANOU ZACHOVÁNY A BUDOU ZKRÁCENY 250mm NAD STUPNĚ - VIZ. POL. 1/Z !!!**

PŮDORYS 1.PP - NÁVRH



POZNÁMKY - NÁVRH

- V OPRÁVOVANÝCH MÍSTNOSTECH 1.+2.NP OBJEKTU "C" BUDOU PROVEDENY OPRAVY VNITŘNÍCH OMÍTEK (STĚN, SLOUPŮ A STROPŮ) DLE POPISU NA TOMTO VÝKRESE "OPRAVY OMÍTEK".
- BUDE PROVEDENA VÝMĚNA VÝPLNÍ DVEŘNÍCH OTVORŮ VČETNĚ ZÁRUBNÍ PRO DODATEČNÍ OSAZENÍ ZÁRUBNÍ SE PŘEDPOKLÁDÁ ROZŠÍŘENÍ HRUBÉHO OTVORU O 35mm NA KAŽDOU STRANU. ZHOTOVITEL UPRAVÍ DLE ZVLÉHÉHO TYPU ZÁRUBNĚ.
- POD DVEŘNÍMI KŘÍDLY NA ZMĚNĚ TYPU NÁŠLAPU BUDOU INSTALOVÁNY PŘECHODOVÉ LIŠTY - TYP URČÍ NA STAVBĚ ARCHITEKT DLE PŘEDLOŽENÝCH VZORKŮ V RÁMCI AD.
- NÁŠLAPNÉ VRSTVY PODLAH V OPRÁVOVANÝCH MÍSTNOSTECH 1.+2.NP BUDOU ODSTRANĚNY (NUTNO POČÍTAT MINIMÁLNĚ SE TŘEMI VRSTVAMI STÁVAJÍCÍCH NÁŠLAPŮ) A NAHRAZENY NOVÝMI.
- V HUDEBNÁCH BUDOU PROVEDENY AKUSTICKÉ ÚPRAVY (AKU-PŘEDSTĚNA, KOBEREC, AKU-PODHLÉD, DVEŘE SE ZVÝŠENÝM ÚTLUMEM).
- SPECIFIKACE PODHLÉDU VIZ V.Č. D001.1-008,009.
- NA CHODIŠTÍ BUDE PROVEDENA OPRAVA OMÍTEK, NAHRAZENÍ STÁVAJÍCÍHO ZÁBRADLÍ ZA NOVÉ A KOMPLETNÍ REPASE TERACA.
- VEŠKERÉ NOVÉ SYSTÉMOVÉ KONSTRUKCE BUDOU PROVEDENY DLE TECHNOLOGICKÉHO PŘEDPISU VÝROBCE VČETNĚ VŠECH SYSTÉMOVÝCH DOPLŇKŮ (LIŠTY, PÁSKY, KOTVENÍ ATD.).
- UMÍSTĚNÍ PROSTUPŮ NUTNO DLE PROJEKTŮ JEDNOTLIVÝCH PROFESÍ TZB.
- PO DOKONČENÍ UKLIZENÍ A VYČIŠTĚNÍ VŠECH PROSTORŮ BUDE PROVEDENA ZPĚTNÁ MONTÁŽ AV-TECHNIKY, TABULÍ, PLÁTEN.
- NÁŠLAPNÉ A JINÉ VIDITELNÉ POVRCHY V INTERIÉRU BUDOU VYBRÁNY A SCHVÁLENY ARCHITEKTEM DLE PŘEDLOŽENÝCH V RÁMCI AD.
- POZN.5) PŘI DEMONTÁŽI ZÁBRADLÍ NA SCHODIŠTÍ M.Č.C-107,C-201 NESMÍ DOJÍT K POŠKOZENÍ ŠIKMÉ PLOŠINY ZTP NA SCHODIŠTÍ, PLOŠINU A VODÍČÍ PROFILY JE NUTNÉ OCHRÁNIT PROTI ZAPRAŠENÍ A POŠKOZENÍ. NAPŘ. ZABALENÍM DO FOLIE. **SLOUPKY STÁVAJÍCÍHO ZÁBRADLÍ ZŮSTANOU ZACHOVÁNY A BUDOU ZKRÁCENY 250mm NAD STUPNĚ - VIZ. POL. 1/Z !!!**

LEGENDA MÍSTNOSTÍ 1.PP - STÁVAJÍCÍ STAV A BOURÁNÍ

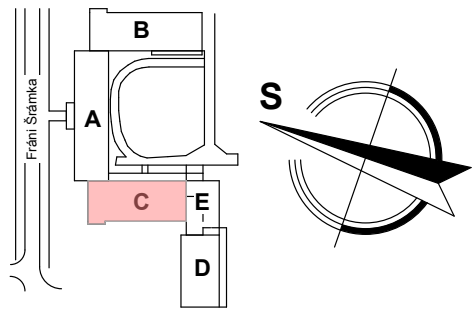
Č.M	NÁZEV MÍSTNOSTÍ	PLOCHA	PODLAHA	OZN.	STĚNY	OBKLAD	STROP	SV.	POZNÁMKY
C-011	SCHODIŠŤOVÝ PROSTOR	14,53 m²	PŘ. LINOLEUM	-	ŠTUKOVÁ OM.	SOKL	ŠTUKOVÁ OM.	1,70 m	-
C-012	SCHODIŠTĚ	6,24 m²	TERACO STUPNĚ	P02	ŠTUKOVÁ OM.	SOKL	ŠTUKOVÁ OM.	2,60 m	-

LEGENDA MÍSTNOSTÍ 1.PP - NÁVRH

Č.M	NÁZEV MÍSTNOSTÍ	PLOCHA	PODLAHA	OZN.	STĚNY	OBKLAD	STROP	SV.	POZNÁMKY
C-011	SCHODIŠŤOVÝ PROSTOR	14,53 m²	PŘ. LINOLEUM	P21	ŠTUKOVÁ OM.	SOKL	ŠTUKOVÁ OM.	1,70 m	-
C-012	SCHODIŠTĚ	6,24 m²	TERACO STUPNĚ	P02	OMÍTKA, MALBA	SOKL	OMÍTKA, MALBA	2,60 m	-

OPRAVA OMÍTEK

PO DEMOLICI STÁVAJÍCÍCH PŘÍČEK BUDOU STÁVAJÍCÍ OMÍTKY OŠKRÁBÁNY A ZDRSNĚNY PILKOVÝM ŠKRABÁKEM. V MÍSTECH TRHLIN BUDE PROVEDENO JEJICH PROŠKRÁBNUTÍ. V ČÁSTECH, KDE SE OMÍTKA ODTRHLA OD PODKLADU BUDE OKLEPÁNA. DO TRHLIN BUDE VTLAČEN TRVALEPRUŽNÝ TMEL. MÍSTA PO VYBOURANÝCH PŘÍČKÁCH A KDE JSOU NEROVNOSTI NEBO ROZDILNÉ ÚROVNĚ POVRCHŮ BUDOU VYROVNÁNY JÁDROVOU OMÍTKOU. V MÍSTĚ TRHLIN BUDE OMÍTKA VYZTUŽENA SPÁROVACÍ PÁSKOU. PO PENETRACI BUDE CELOPLOŠNĚ NATAŽEN VNITŘNÍ ŠTUK. NAD NOVÝMI PODHLEDY NEBUDE PROVÁDĚNA OPRAVA OMÍTEK. V MÍSTECH, KDE BUDOU SCHLEDÁNY OMÍTKY V DOBRÉM STAVU MŮŽE BÝT OD OPRAVY OMÍTEK UPUŠTĚNO.



±0,000 = 1.NP = 224,53 mm BpV



NÁZEV STAVBY			OSA projekt s.r.o. Kafkova 10, 702 00 Ostrava		
OU - Pedagogická fakulta areál na ulici Fráni Šrámka Oprava 1.NP a 2.NP traktu SC			tel. 595 693 200 fax. 596 618 557 e-mail:osa@osa-projekt.cz		
VEDOUcí PROJEKTU Ing.arch. Tomáš Janča	ARCHITEKT PROJEKTU Ing.arch. Martin Chválek	ZODPOVĚDNÝ PROJEKTANT Ing.arch. Tomáš Janča	VYPRACOVAL Ing. Josef Kupka 		
OBJEDNATEL Ostravská univerzita v Ostravě, Dvořákova 7, 701 03 Ostrava					
STAVEBNÍ OBJEKT SO 001 - Oprava 1+2.NP objektu "C"			STUPEŇ DPS	DATUM duben 2014	
ČÁST D001.1 - Architektonicko-stavební řešení			FORMÁT A4 8	MĚŘITKO 1:50	
NÁZEV VÝKRESU Půdorys 1.PP bourání, návrh			ARCHIVNÍ ČÍSLO ČÍSLO ZAKÁZKY 13-079-5		
			ČÍSLO VÝKRESU D001.1-005		
			ZMĚNA <div></div>		